

Retornos

	Jan	Feb	Mar	Abr	Mai	Jun	Jul	Ago	Set	Out	Nov	Dez	Ano
2008				0.69%	2.66%	-1.14%	-0.47%	-0.15%	-4.10%	-5.13%	1.61%	5.02%	-1.41%
Dif de Retorno (RV 20 - Benchmark)*				-1.60%	-1.60%	-	-	-	-	-	-0.80%	-0.76%	-
2009	2.82%	0.70%	2.83%	2.55%	4.68%	0.25%	0.81%	2.23%	1.98%	-0.06%	1.10%	1.37%	23.36%
Dif de Retorno (RV 20 - Benchmark)*	-1.62%	0.33%	-0.26%	-0.44%	-1.25%	0.02%	-1.12%	-0.29%	-0.09%	-	-0.73%	-0.47%	-7.23%
2010	0.40%	1.65%	2.58%	-0.54%	-2.05%	1.10%	2.28%	1.27%					6.80%
Dif de Retorno (RV 20 - Benchmark)*	0.35%	-0.05%	-0.01%	-	-	0.05%	-0.46%	0.39%					-0.31%

*Em cumprimento ao disposto nas Diretrizes para Publicação e Divulgação de Material Técnico de Fundos de Investimento, Anbima, Capítulo VII (Vedações), não divulgamos o diferencial de rentabilidade em relação ao indicador econômico quando um dos dois, ou ambos, forem negativos.

Retorno

	12 Meses	Início
PREVIDÊNCIA RV20	11.57%	29.90%
Dif.de Retorno	-1.83%	-8.53%

Índices

	Desde Início	Ano	12 Meses
Sharpe *	(0.70)	-0.25	(0.98)
Máximo Drawdown	-7.21%	-2.70%	-2.70%
Sortino *	-0.95	0.18	0.80

* Dados anualizados, valores de fechamento do último dia útil do mês.

Atribuição de Performance Mensal

	Performance
Renda Fixa	1.95%
Ações	-0.59%
Compromissada	0.03%
Despesas	-0.12%
Total	1.27%

Cota e Patrimônio Líquido do Fundo

PL (R\$) Abertura	359,487,52.44
Cota Abertura	1.3036879
PL Médio Mensal (R\$)*	34,234,826.37

* últimos 12 meses

Medidas de Risco

Value at Risk (% PL) - (Paramétrico 95%)	0.00%
Pior Stress (% do PL)	-10.96%

Volatilidade Anualizada Cota

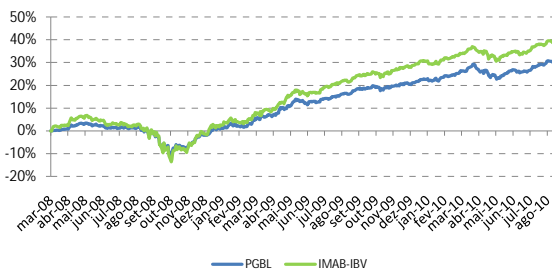
3 Meses	3.79%
6 Meses	4.99%
12 Meses	4.65%

Indicadores

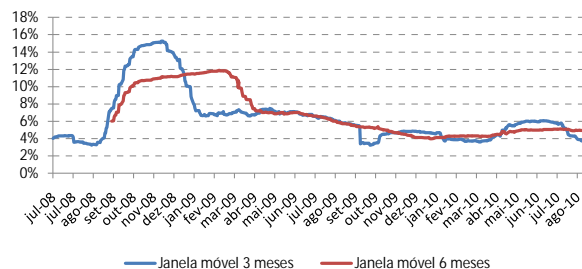
	Variação			
	Mês	Ano	Desde Início	Volatilidade
IMA-B	2.00%	10.53%	43.60%	2.27%
Dólar	-0.07%	0.85%	0.57%	21.95%
Ibovespa	-3.51%	-5.02%	6.13%	39.46%
CDI	0.89%	6.11%	27.74%	0.11%

* Início do fundo: 31/03/08

Retorno Acumulado



Volatilidade Anualizada da Cota



Principais Características

FRAM CAPITAL PREVIDÊNCIA RV 20

OBJETIVO DO FUNDO QUE LASTREIA O PLANO: Obter ganhos de capital através de investimentos em Títulos Públicos e um limite de alocação de até 20% do patrimônio líquido do fundo em ações. O fundo busca rentabilidade que supere, no longo prazo, a variação verificada por um benchmark composto pelo CDI e IMA-B, aceitando incorrer em maior volatilidade decorrente de operações nos mercados de renda variável e títulos públicos de maior *duration*.

PÚBLICO ALVO: Pessoas físicas interessadas em constituir reservas de aposentadoria e/ou investimento de longo prazo, com exposição moderada ao risco e expectativa de rentabilidade superior à renda fixa tradicional. O PGBL é recomendado para quem opta pela Declaração de Imposto de Renda Completa

PLANO: Plano Gerador de Benefício Livre (PGBL)/ Vida Gerador de Benefício Livre (VGBL)

INCENTIVO FISCAL: Não incide come-cotas. As contribuições feitas são dedutíveis da base de cálculo do imposto de Renda até o limite de 12% da Renda bruta anual tributável (PGBL).

Início das Atividades: 31-mar-08

Gestão: Fram Capital Gestão de Ativos Ltda.

Seguradora: Bradesco Vida e Previdência

DADOS PARA MOVIMENTAÇÃO

Contribuição/Portabilidade Mínima: R\$ 20.000,00

Movimentação Mínima: R\$ 1.000,00

Saldo mínimo de permanência: R\$ 500,00

Horário de aplicação e resgate: 9:00 às 14:00 horas

Aplicação: D+1*

Cotização de resgate: D+2*

Liquidação: D+3* (dias úteis)

Carência para resgate: 60 dias contados da data de contratação do plano e 60 dias entre movimentações.

* cota de abertura

CNPJ: 09.075.537/0001-95

Categoria ANBID: Previdenciário Multimercado Renda Variável

Benchmark: 80% IMA-B + 20% IBOV

Auditor: Price WaterhouseCoopers

Custodiante: Banco Bradesco S.A.

Administrador: BEM - DTVM Ltda.

REMUNERAÇÃO

Taxa de Administração: 1,4% a.a. (pagos mensalmente)

Taxa de Carregamento: não há

TRIBUTAÇÃO DO FUNDO: Consultar tabela progressiva e regressiva

ALAVANCAGEM: não é permitida